

MICROSOLDER[®] B.T. R

マイクロソルダー BT R の取扱説明書

世界が認めた国際特許 / JPN.PAT.NO. 1071820
US.PAT.NO. D442447S

警告 ご使用前に必ずお読みください

このたびはマイクロソルダーBT Rをお買い上げいただき誠に有難うございます。本品はニッケル水素電池またはアルカリ乾電池を使用した熱器具です。怪我や事故を防止するため、使用方法・注意事項を良く読んで理解してから使用してください。また、この取扱説明書は必ず保存してください。

ご使用上の注意

1. 使用中チップは大変高温になっております。手や体を触れないで下さい。
2. チップに過度の力をかけたり、たいたりしないで下さい。
3. クリーナー スポンジを御使用の場合はコテ先が急速に冷やされるためスポンジに含まれる水分は最小限にして下さい。
4. 作業の中断または、使用后、スライドスイッチは安全のため必ずOFFに戻して下さい。
5. 勝手に分解や改造を行ったり、当社以外の部品を装着しないで下さい。
6. ハンダや、ハンダ付け材料には人体に有害な物質が含まれている物があります。御使用になるハンダやハンダ付け材料の取扱説明書をよく読んでから御使用下さい。

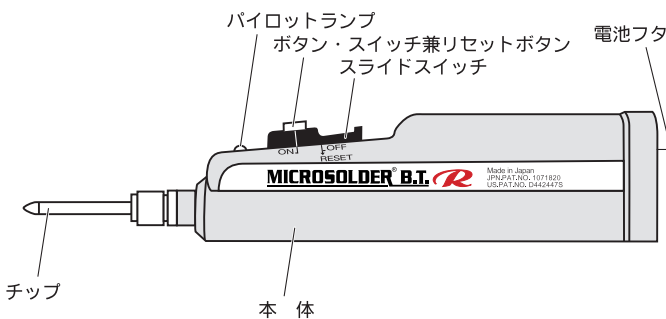
保管上の注意

1. 使用後または使用しない時は、コテ先が冷えた事を確認して電池を本体から取り外し、保護キャップを装着して保管して下さい。
2. 幼児の手の届かない所に保管して下さい。

電池取り扱い上の注意

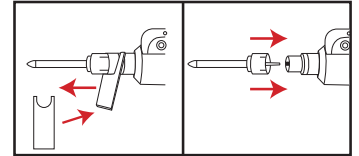
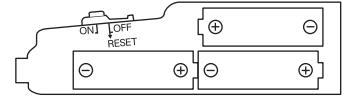
1. 電池は、必ずニッケル水素単3電池又は、アルカリ単3乾電池3本で使用して下さい。他の電池を使用すると製品仕様性能が出ない場合があります。
2. 電池はプラス⊕とマイナス⊖の向きを正しく入れて下さい。
3. 新旧電池の混用、火中に投入・加熱・ショート・分解・改造・ハンダ付けはしないで下さい。
4. 液もれ・変色などの異常に気付いた時は使用しないで下さい。
5. 破損した電池に触れた場合は、すぐに水で洗い流した後、医師の治療を受けて下さい。(石鹼は使用しないで下さい。)
6. 強い衝撃を与えたり、投げつけしないで下さい。
7. ニッケル水素電池は、容量・種類・銘柄の違う電池の混用はしないで下さい。
8. ニッケル水素電池は、新旧の電池・充電した電池・放電した電池の混用はしないで下さい。
9. アルカリ乾電池を充電器にセットし、充電しないで下さい。

外觀の名称



操作方法

1. 電池フタを外し、ニッケル水素単3電池またはアルカリ単3乾電池3本を図通りの方向に正しく入れ、フタをして下さい。
2. チップの交換
マイクロチップはコネクター方式となっております。右図のように付属のチップリムーバー(品番110-30)による抜き取り・差し込みだけで簡単に交換できます。
3. スライドスイッチをOFFからONの位置にして下さい。(OFF位置でボタン・スイッチを押しても通電しません。)
4. 押しボタン・スイッチを押すとパイロットランプが赤く点灯し、チップが過熱され約10秒でハンダが溶ける温度になります。
5. ボタン・スイッチを押している間は通電していますが、ボタン・スイッチから指を離すと電源が切れます。ボタン・スイッチを押している間は過熱され続けていますので、ハンダ付け終了後はすぐにボタン・スイッチから指を離して下さい。このボタン・スイッチ操作を効率的に繰り返す事により温度コントロールができ、また電池の寿命も長くなります。
6. ハンダ付け作業終了後は必ずチップに予備ハンダをしてスライドスイッチを必ずOFF側に戻して下さい。



ニッケル水素電池使用の時

充電されたニッケル水素電池を入れた場合、パイロットランプが点灯しない時があります。故障ではありません。バッテリー保護回路が充電量を認識しておりません。上図のようにスライドスイッチをOFFに合せ、ボタンを押すと回路がリセットされ、パイロットランプが点灯して使用可能となります。

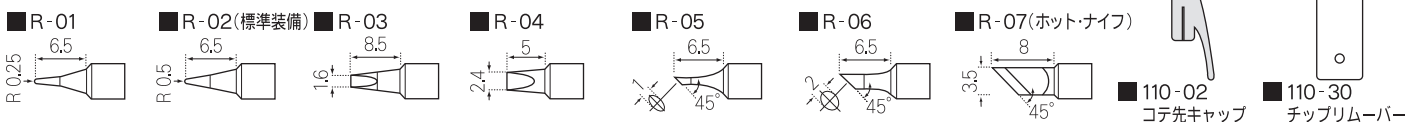
こんな時どうする

- 下記の手順で確認して下さい。
- 1. 新しい乾電池が正しい方向で3本入っています。
- 2. コテ先は、正常に装着しています。
- 3. スライドスイッチをONの位置にし、ボタン・スイッチを押しています。

状態	原因	対応
パイロットランプ点灯、コテ先の温度が上昇しない。	コテ先の回路が切断されている恐れがあります。	コテ先を交換して下さい。
パイロットランプが点灯しない①	使用電池の容量が不足しています。	・アルカリ乾電池の場合、新しい電池と交換して下さい。 ・ニッケル水素電池の場合、充電して下さい。
パイロットランプが点灯しない② (ニッケル水素電池を充電又は新しく交換したのに)	バッテリー保護回路が働いており、充電量を認識しておりません。	スライド・スイッチをOFFの位置に合せ、リセット・ボタンを押しリセットして下さい。パイロットランプが点灯して使用可能となります。
パイロットランプが点灯しない③ (②の対応をしたのに、パイロットランプは点灯しない)	本体の回路に原因がある恐れがあります。	お買い求めの販売店及びサービスセンターに御相談下さい。

■ オプション (コテ先形状は先端部分のみ表示しています。)

ハイパワーチップ (コテ先) (9Wシリーズ) ※コテ先は特殊技術から製造されるチップを使用。(鉛フリー対応)



マイクロチップ (コテ先) (8Wシリーズ) ※コテ先は特殊技術から製造されるチップを使用。(鉛フリー対応)

